



# Bachelorstudiengang Kindheitspädagogik und Familienbildung

## Informationen für Studieninteressierte

29.01.2025

Christina Düring

Team Studium und Lehre

Fakultät für Angewandte Sozialwissenschaften

Seite 1

**Technology**  
**Arts Sciences**  
**TH Köln**

# TH Köln im Überblick

Eine der größten Hochschulen für Angewandte Wissenschaften in Deutschland

TH =

Technische Hochschule

Angebot

Architektur, Design, Ingenieurwissenschaften, IT, Soziales, Sprachen, Wirtschaft

Kursgruppen

kleiner als an Universitäten

Professor\*innen

mit eigenem Praxis-Background

Studium

starker Bezug zur Praxis, integrierte Praxissemester, Projektarbeit, enge Betreuung durch die Lehrenden

Berufschancen

gute Chancen, da mehr als 60% der Studierenden die Abschlussarbeit in Unternehmen, Institutionen oder Einrichtungen schreiben



# TH Köln im Überblick

## Zahlen – Zahlen – Zahlen

23.500	Studierende
über 5000	Studienanfänger*innen pro Jahr
4.000	internationale Studierende aus mehr als 120 Ländern
12	Fakultäten mit mehr als 100 Studiengängen
2.100	Studierende an der Fakultät für Angewandte Sozialwissenschaften (F01)
530	Studienanfänger*innen pro Jahr
5	Studiengänge an der F01



# Studiengänge der Fakultät für Angewandte Sozialwissenschaften

## Los geht es mit dem Bachelor!



**Soziale Arbeit**  
(Bachelor)



**Kindheitspädagogik und Familienbildung**  
(Bachelor)



# Studiengänge der Fakultät für Angewandte Sozialwissenschaften

## Weiter studieren im Master!



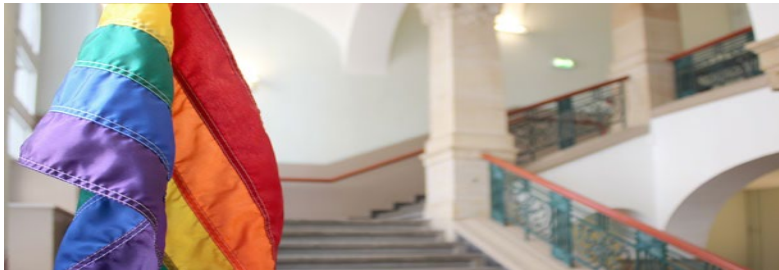
Fakultät für  
Angewandte  
Sozialwissenschaften

**Sozialen Arbeit – Bildung und Organisation**  
(Master)



Fakultät für  
Angewandte  
Sozialwissenschaften

**Beratung und Vertretung im sozialen Recht**  
(Master)



**Gender and Queer Studies\***  
(Master)

\* Kooperationsstudiengang mit der Uni Köln

# Beratungsangebote der Zentralen Studienberatung

## Passt dieses Studienfach zu mir?

- **Offene Sprechstunde** (über Zoom):  
immer montags 14:00 - 15:00 Uhr
- **Web-Seminare:**  
Bspw.: Studieren an der THK, Studienangebot, Bewerbung und Zulassung, Finanzierung usw.
- **Campusführung per APP** für alle 5 Standorte

[www.th-koeln.de/studieninfos](http://www.th-koeln.de/studieninfos)



# Gleichberechtigt und barrierefrei an der TH Köln studieren

Studieren mit Beeinträchtigungen, chronischer oder psychischer Erkrankung? Na klar!

Haben Sie Fragen zu **barrierefreier Lehre**, **Lernmaterialien**, **Prüfungen** oder **Nachteilsausgleichen**?

Melden Sie sich gerne!

**Johanna Schweda**

Beauftragte für Studierende mit Beeinträchtigung

Kontakt und Infos unter: [www.th-koeln.de/best](http://www.th-koeln.de/best)



Darstellung: ZLE

# Für alle Studiengänge gilt: Das solltest du persönlich mitbringen:



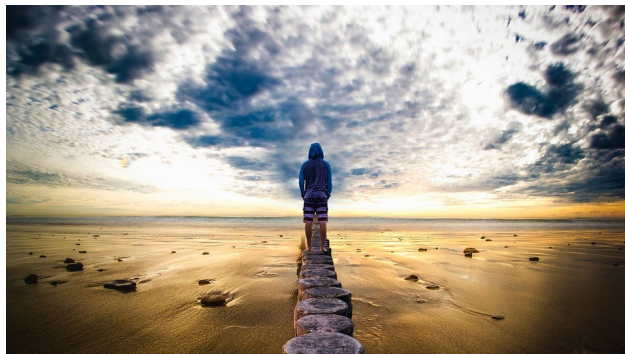
Interesse an der Arbeit mit Menschen



Interesse an sozialwiss. Fragestellungen



Empathie



Reflexionsvermögen



Psychische Belastbarkeit



Visionen der Zukunftsgestaltung





Fakultät für  
Angewandte  
Sozialwissenschaften

# Bachelorstudiengang - Kindheitspädagogik und Familienbildung

Was muss ich über diesen Studiengang wissen?

# Kindheitspädagogik und Familienbildung

## Der Studiengang im Überblick

Abschluss	Bachelor of Arts (B.A.)
Studienform	Vollzeitstudiengang
Regelstudienzeit	Sechs Semester
Studienbeginn	jeweils zum Wintersemester
Bewerbungsfrist	i.d.R. 15. Juli >> über das Online-Portal der TH Köln
Zulassungsbeschränkt	Ja (Orts-NC)
Studienplätze	90 Plätze

# Verfahrensergebnisse im Dialogorientiertes Serviceverfahren (DoSV) Wintersemester 2024/25

Erneuerbare Energien (Bachelor)	347	109	alle	alle
International Business (Bachelor)	1849	49	1,3	1,6
Kindheitspädagogik und Familienbildung (Bachelor)	751	90	2,1	2,7
Logistik (Bachelor)	267	61	2,4	3,0
Maschinenbau – Product Engineering and Context (Bachelor)	95	28	alle	alle

- 20 % der Studienplätze in der Abitur- bzw. Fachhochschulreifebestenquote,
- 80 % der Studienplätze im so genannten Auswahlverfahren der Hochschule (AdH)

# Kindheitspädagogik und Familienbildung

## Wie ist der Studiengang aufgebaut?

Modulmatrix						
1. Semester	<b>M 1</b> Bildung und Erziehung 5 ECTS	<b>M 2</b> Bildungszugänge (6)	<b>M 3</b> Recht und Sozialpolitik I (5)	<b>M 4</b> Profession und Institution 5 ECTS	<b>M 5</b> Individuum und Gesellschaft 7 ECTS	<b>M 6</b> Wissenschaftliches Arbeiten
2. Semester	<b>M 7</b> Entwicklung und Gesundheit 7 ECTS	(6) 12 ECTS	(5) 10 ECTS	<b>M 8</b> Didaktik I (5)	<b>M 9</b> Empirische Sozialforschung (5)	TWA
3. Semester	<b>M 10</b> Praxisstudium Kindheitspädagogik 18 ECTS			(5) 10 ECTS	(5) 10 ECTS	Vorlesung
4. Semester	<b>M 11</b> Praxisstudium Familienbildung und nonformale Bildung 18 ECTS			<b>M 12</b> Didaktik II 10 ECTS		Fachtheoretisches Kolloquium I
5. Semester	<b>M 13</b> Recht und Sozialpolitik II 5 ECTS	<b>M 14</b> Profession und Professionalität 5 ECTS	<b>M 15</b> Pädagogik im Diskurs 5 ECTS	<b>M 16</b> Vertiefung von Theorien und Forschungsperspektiven (4)	<b>M 17</b> Handlung und Forschungsfeld (5)	<b>M 18</b> Bildungswerkstatt (5)
6. Semester	<b>M 19</b> BA-Thesis 12 ECTS			(6) 10 ECTS	(5) 10 ECTS	(5) 10 ECTS
						Fachtheoretisches Kolloquium II
						BA-Forum
						11 ECTS

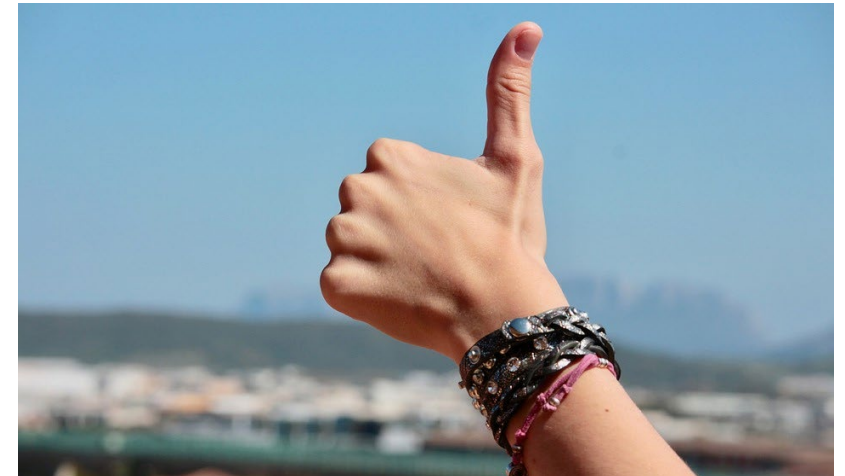
- Studienverlaufsplan
- Aufteilung in Module
- Berechnung nach Credit Points
- Individuelle Schwerpunktsetzung
- Praxisstudium: Mittwoch - Freitag
- Bachelor-Thesis



# Kindheitspädagogik und Familienbildung

## Was habe ich nach dem Studium in der Hand?

- Staatliche Anerkennung als Kindheitspädagog\*in
- Zwei Praxisphasen mit je 400 Stunden
- Studienleistungen im Umfang von 180 Credit Points
- Berufsqualifizierender akademischer Abschluss sowie
- Berechtigung für ein Masterstudium



# Kindheitspädagogik und Familienbildung

## Wo bekomme ich weitere Informationen?

Technology  
Arts Sciences  
TH Köln

Startseite Studium Forschung Weiterbildung Hochschule Internationales

TH Köln Intern: Login Deutsch English

### www.th-koeln.de/kifa

Studium / Studiengänge / Kindheitspädagogik und Familienbildung (Bachelor)

- ◀ Studiengänge
- ▼ Kindheitspädagogik und Familienbildung (Bachelor)
- ◉ Studieninhalte
- Beratung
- Bewerbung
- Ordnungen und Formulare
- Praxis im Studium
- ◉ Berufsbilder

Fakultät für Angewandte Sozialwissenschaften  
TH Köln  
Campus Südstadt  
Ubierring 48, 50678 Köln  
» Zur Fakultät

» View this page in English

### Kindheitspädagogik und Familienbildung (Bachelor)

**Pädagogische Arbeit mit Kindern und Familien konzipieren, gestalten, theoretisch hinterfragen, reflektieren und erforschen – Dieses Studium verknüpft professionelle und wissenschaftliche Zugänge zu einem sich schnell entwickelnden Berufs- und Forschungsfeld.**

Der 2008 erstmals unter dem Namen „Pädagogik der Kindheit und Familienbildung“ akkreditierte Studiengang - ab dem Wintersemester 2020/21 „Kindheitspädagogik und Familienbildung“ - qualifiziert für die Arbeit in den Handlungsfeldern von Kindheitspädagogik und Familienbildung, für deren konzeptionelle und professionstheoretische Weiterentwicklung sowie für die theoretische und forschende Herangehensweise zu und in diesen Feldern.

Das erfolgreich beendete Studium führt zur staatlichen Anerkennung als Kindheitspädagog\*in. In einem breiten pädagogischen Arbeitsfeld mit Kindern bis zu 14 Jahren und/oder ihren familialen Bezugssystemen (Eltern, Erziehende etc.) können Sie sich individuell orientieren und profilieren. Ein wesentlicher Schwerpunkt liegt auf der frühen Kindheit mit Kindern von 0-6 Jahren. Darin wird auch die erste Praxisphase absolviert, bevor der zweite Schwerpunkt des Studiums, die Familienbildung, in einer weiteren Praxisphase praktisch erschlossen wird. Wahlweise kann dieses zweite Praxisstudium auch in einem anderen Arbeitsfeld des breiten kindheitspädagogischen Spektrums erfolgen, beispielsweise in der Offenen Kinder- und Jugendhilfe, der non-formalen Bildung oder in multidisziplinären Teams der Sozialen Arbeit.

# Kindheitspädagogik und Familienbildung

## Was sind die Berufsfelder des Kindheitspädagog\*in?

- Kinder und Jugendhilfe
- Fachberatung Kitas
- Kita-Leitung, stellvertretende Leitung
- Erziehungs- und Familienhilfen
- Familienzentrum, Familienbildungsstätten
- Schulsozialarbeit
- Offene Ganztagschulen
- Heimerziehung
- Projektarbeit
- Verwaltung, Personalmanagement
- Wissenschaftliche Laufbahn



# Zulassungsvoraussetzungen für beide Studiengänge

## Mit welchem Schulabschluss kann ich mich bewerben?

- Allgemeine Hochschulreife „Abitur“ oder
- Allgemeine oder fachgebundene Fachhochschulreife (schulischer und praktischer Teil)
- vergleichbarer Abschluss aus dem Ausland

### Alternativ:

Studienbewerber\*innen ohne Fachhochschulreife, Abitur bzw. vergleichbarem ausländischen Abschluss:

- Beruflich Qualifizierte mit Aufstiegsfortbildung (z. B. Meister\*in oder Fachwirt\*in) oder fachtreuer beruflicher Qualifikation (Ausbildung und mind. 3-jährige Berufstätigkeit) oder
- Zugangsprüfung für beruflich Qualifizierte mit fachfremder beruflicher Qualifikation



Was brauche ich noch?



# Studieren an der Fakultät für Angewandte Sozialwissenschaften

## Was läuft sonst noch so?

- Einführungstage für Erstsemesterstudierende
- Fachschaft
- Studieren mit Kind
- Studieren ohne Barriere & EiN\* Ort für inklusives Wissen
- TIPS plus (Unterstützungsangebote, TWA)
- Soziale Arbeit International
- Praxisreferat
- Interessante Vortragsreihen
- Vernetzung mit Studierenden und Lehrenden
- Mitwirkung als studentische Hilfskraft oder Tutor\*in



# Das Team Studium und Lehre

## Ihr erster Kontakt im Studium



**Caroline Lehmann**  
Teamleitung  
Studiendekanin



**Christina Düring**  
Studiengangskoordination  
KiFab, MAPAM, BVSR



**Jasmin Legierski**  
Studiengangskoordination  
BASA, MAGQS



**Bernhard Wilmes**  
E-Learning



**Denise Weingarten**  
Referentin Prüfungsverfahren



**Andrea Glass-Xia**  
Raumplanung, Lehraufträge  
& Vorlesungsverzeichnis

# Team Studium und Lehre

## Fragen? Schreibt uns!



### Einige unserer Aufgaben sind:

- Koordination der Studiengänge, insbesondere Lehr- und Prüfungsplanung
- Durchführung von Studienberatungen, z.B. Fach-, Modulwahl- und Verlaufsberatung
- Gestaltung der Studieneingangsphasen in den Bachelor- und Masterstudiengängen
- Konzeption digitaler Lehr-Lern-Formate
- Und vieles mehr...



[www.th-koeln.de/f01-studium-lehre](http://www.th-koeln.de/f01-studium-lehre)  
[f01-team-studium-und-lehre@th-koeln.de](mailto:f01-team-studium-und-lehre@th-koeln.de)