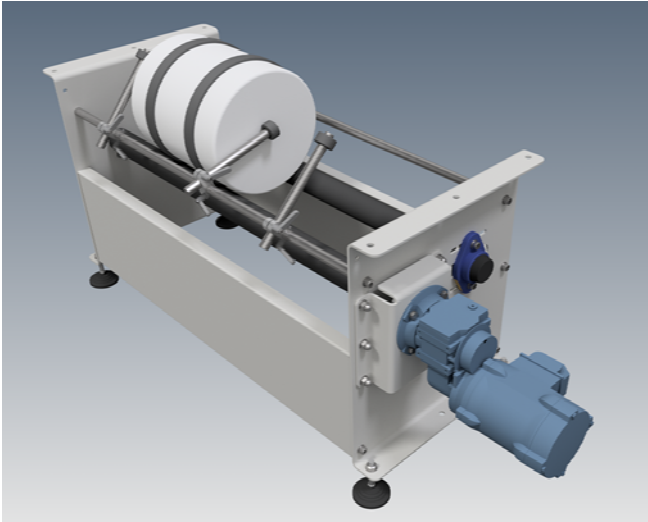
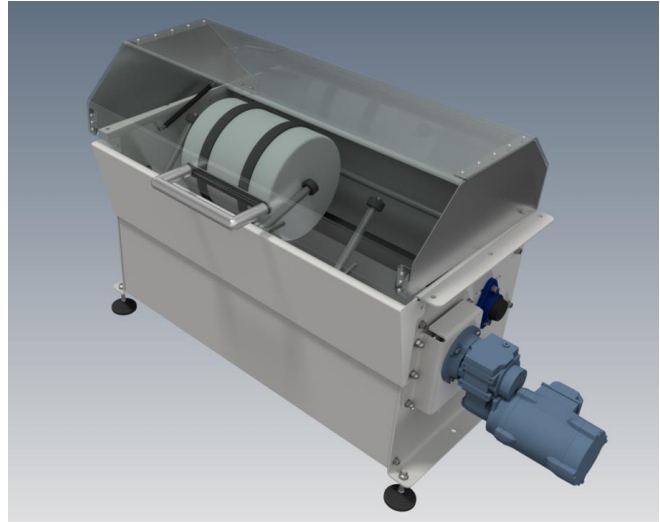


# Betriebsanleitung für Topfroller AAM-WA 1000



**Standardausführung**



**Ausführung mit Option A/B**

Hersteller:	AAM Mahltechnik GmbH Emil-Hoffmann-Str. 55-59 50996 Köln Germany
Typ: Masch.-Nr.:	WA 1000 siehe Datenblatt Register 2



## Maschinen-Datenblatt Topfroller AAM-WA 1000

Hersteller:	AAM Mahltechnik GmbH Emil-Hoffmann-Str. 55-59 50996 Köln Germany
Kunde:	Bergischer Abfallwirtschaftsverband Deponie Leppe TH Frau Beer Am Berkebach 1 51789 Lindlar
Masch.-Nr.:	22A – 022-1

- Ausführung 1**
- feste Wellendrehzahl
  - Anschlussspannung 400 V WS, 50 Hz;
  - verschiebbare Walze
  - ohne el. Ausrüstung
- Ausführung 3**
- regelbare Wellendrehzahl
  - Anschlussspannung 400 V WS, 50 Hz;
  - verschiebbare Walze
  - mit el. Steuerung
  - Frequenzumrichter
- Ausführung 5**
- regelbare Wellendrehzahl
  - Anschlussspannung 400 V WS, 50 Hz;
  - verschiebbare Walze
  - mit el. Steuerung
  - Frequenzumrichter
  - Zeitschaltuhr

- Ausführung 2**
- feste Wellendrehzahl
  - Anschlussspannung 400 V WS, 50 Hz;
  - verschiebbare Walze
  - mit el. Ausrüstung
- Ausführung 4**
- feste Wellendrehzahl
  - Anschlussspannung 400 V WS, 50 Hz;
  - verschiebbare Walze
  - mit el. Steuerung
  - Zeitschaltuhr
- Sonderausführung**

- Option A**  
Schutzhaube mit Sicherheitsendschalter

- Option B**  
Abdeckhaube ohne Sicherheitsendschalter